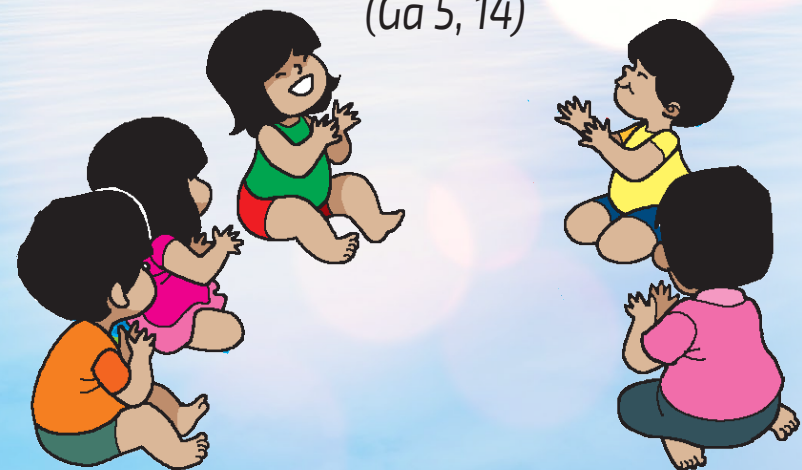




# Resucita PERÚ *Ahora*

“*Toda la ley alcanza su plenitud en un solo precepto: Amarás a tu prójimo como a ti mismo.*”

(Ga 5, 14)



Desde la amplia alianza social que surge de las comunidades de fe, las ciencias, las organizaciones sociales locales y las experiencias de solidaridad en el Perú, la iniciativa pastoral **Resucita Perú Ahora** tiene por objetivo juntar voluntades para enfrentar con eficacia, prontitud y diálogo el COVID-19 y otras pandemias sociales. Lo hace en la perspectiva del desarrollo humano, integral, solidario y sostenible.

Se propone promover y fortalecer la salud integral de la población y hacer acción solidaria para superar las pandemias sociales que surgen de la desigualdad y que han debilitado los servicios públicos esenciales. Además hacerlo con una amplia participación ciudadana y en diálogo con las autoridades del Estado.

Para ello proponemos actuar solidaria y comunitariamente a través de una **Gobernanza Colaborativa Local**, utilizar la **Comunicación Comunitaria Digital** y organizarnos en **Comités Solidarios**.

La **Gobernanza Colaborativa Local** es el gobierno que nos damos en un territorio (comunidad, barrio, distrito, localidad) para articular la acción de la comunidad organizada con la gestión que viene del Estado. Sirve para enfrentar la pandemia del covid-19 y las otras pandemias: el hambre, la falta de trabajo, la inseguridad. La base de este gobierno es la colaboración, el apoyo mutuo y la solidaridad.

Usamos la **Comunicación Comunitaria Digital**. Es decir, usamos los celulares, especialmente los grupos en WhatsApp para que la comunicación comunitaria sea oportuna, respondamos rápido a las emergencias y fluya la información entre nosotros.

Pero para ello tenemos que organizarnos localmente en los **Comités Solidarios**. Así sabremos qué hace cada uno, quién es responsable de qué y, muy importante, tendremos representación y voceros para coordinar con las autoridades del Estado.





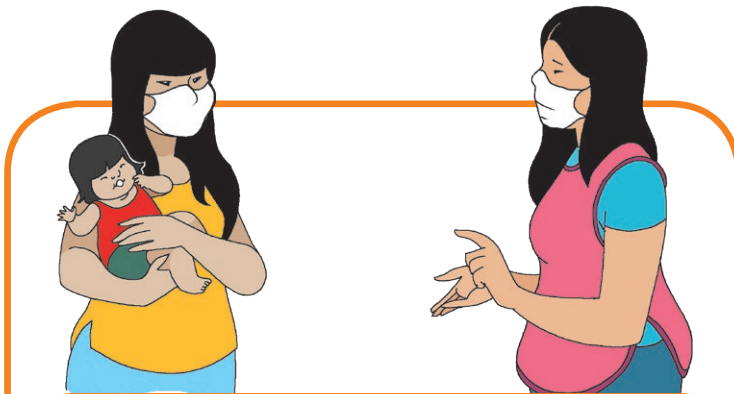
# Los Comités Solidarios

El Comité Solidario de lucha contra la Pandemia está conformado por representantes de la sociedad civil organizada, iglesias, organizaciones sociales de base, que articulan con Comités Comunitarios de Lucha Contra el Covid 19 del MINSA, Centros de Salud, Gobiernos Locales, Instituciones Educativas, Policía Nacional y especialmente con el MIDIS que atiende los programas sociales.



La coordinación a través de grupos de WhatsApp sirve para implementar las acciones previstas; orientar a los vecinos del sector; canalizar sus demandas de atención, sobre todo en casos de emergencia; participar en las campañas comunicacionales en sus respectivos sectores y también para la coordinación con las autoridades competentes.

Ya hay comunidades que se han organizado y tenido buenos resultados. Ellos nos enseñan que en los **Comités Solidarios** debemos saber quién se responsabiliza de:



### IDENTIFICACIÓN Y EMPADRONAMIENTO

- Identifica y empadrona a las personas vulnerables por sector.
- Identifica tempranamente los casos confirmados y sospechosos de covid-19.
- Colabora en tener un padrón único de la comunidad.



### SALUD

- Monitorea y atiende a los pacientes que lo requieran. Hace campañas.
- Gestiona para tener medicinas, vacunas y equipos médicos oportunamente.
- Asegura que los centros de salud adopten buenas prácticas intramurales en torno al covid-19.



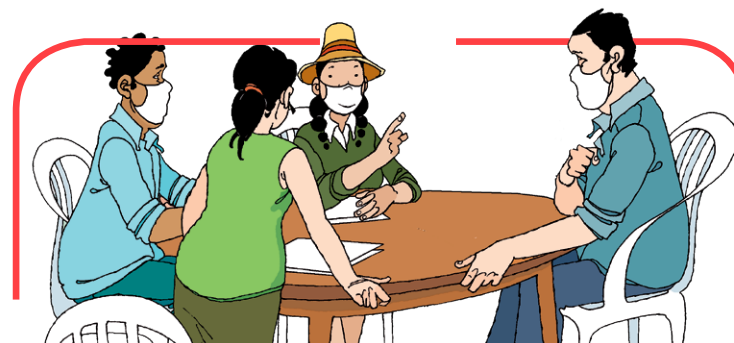
### SEGURIDAD ALIMENTARIA

- Asegura la alimentación de las personas vulnerables, infancia.
- Promueve la agricultura familiar para prevenir anemia y desnutrición infantil.



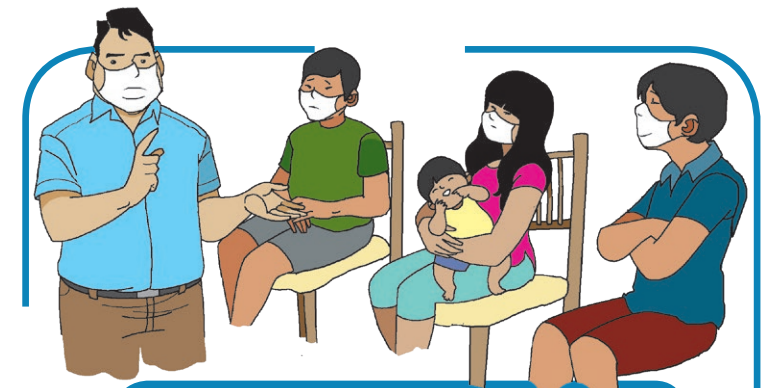
### SEGURIDAD CIUDADANA

- Identifica y previene conductas que pongan en riesgo la salud de los vecinos.
- Previene y atiende los casos de violencia familiar.



### EDUCACIÓN COMUNITARIA

- Forma y certifica Promotores Integrales.
- Hace educación comunitaria en torno a la salud integral.
- Forma para fortalecer relaciones humanas solidarias y la inclusión digital.



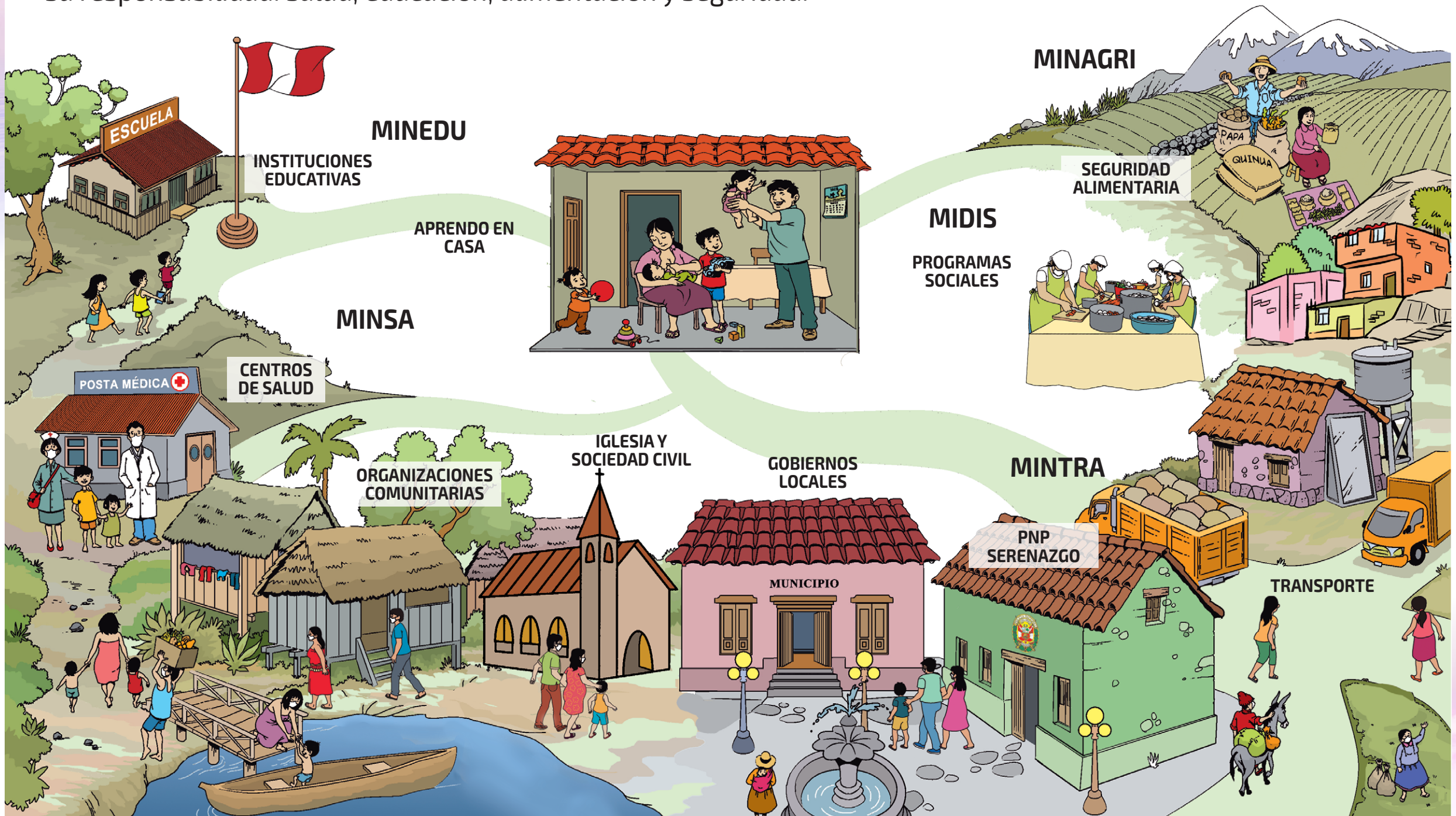
### COMUNICACIÓN Y PREVENCIÓN

- Difunde y capacita a las familias y comunidad con información sobre el covid-19 y sus efectos en la sociedad.
- Usa medios locales, digitales y redes.



# Una comunidad que se organiza y un Estado que se responsabiliza

Muy importante, nos organizaremos para movilizarnos solidariamente y para articular acciones con el ESTADO, para que éste cumpla bien con brindar los servicios que son su responsabilidad: salud, educación, alimentación y seguridad.



**MINEDU**

INSTITUCIONES EDUCATIVAS

APRENDO EN CASA

**MINSU**

CENTROS DE SALUD

ORGANIZACIONES COMUNITARIAS

IGLESIA Y SOCIEDAD CIVIL

GOBIERNOS LOCALES

MUNICIPIO

**MINTRA**

PNP SERENAZGO

TRANSPORTE

**MINAGRI**

SEGURIDAD ALIMENTARIA

**MIDIS**

PROGRAMAS SOCIALES

# Pasos de la Organización

Estrategia de organización a partir de la diversidad del territorio.

